

# Immobilien Duo

Tina Lamb & Hauke Finck

**Immobilien-Exposé**

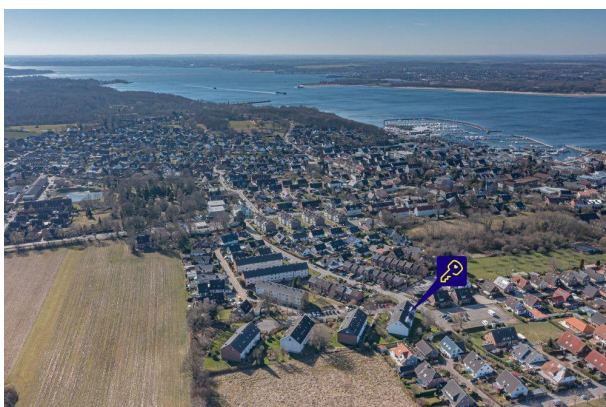
## **Gut geschnittene 3-Zimmer-Wohnung im Oberdorf von Laboe**

**Objekt-Nr.:**

**802**

## Wohnung zum Kauf

in 24235 Laboe





## Details

Kabel/Sat-TV

Hausgeld

**312 €**

Wohnfläche (ca.)

**73,50 m<sup>2</sup>**

Zimmer

**3**

Etage

**1**

Anzahl Schlafzimmer

**2**

Anzahl Badezimmer

**1**

Anzahl Balkone

**1**

Baujahr

**1972**

Zustand

**gepflegt**

Bauweise

**Massiv**

Unterkellert

**Ja**

## Beschreibung

Die Eigentumswohnung befindet sich in einer gepflegten Wohnanlage in ruhiger Lage im Oberdorf von Laboe. Sie liegt im 1. Obergeschoss und eignet sich perfekt für zwei bis drei Personen. Die rund 73 m<sup>2</sup> teilen sich in 3 Zimmer, Flur, Badezimmer und Küche auf. Das Schlafzimmer hat eine angenehme Größe. Das Badezimmer ist hell gefliest und mit einer Dusche ausgestattet. Die helle Küche verfügt über die Möglichkeit einer kleinen Essecke.

Von dem geräumigen Wohnzimmer und dem Schlafzimmer haben Sie einen Zugang zu dem schönen Balkon. Hier können Sie sogar einen kleinen Ostseeblick erhaschen.

Weitere Abstellmöglichkeiten finden Sie in Ihrem Kellerraum. Ihren Pkw können Sie bequem auf der Parkfläche am Haus parken. Ein Gemeinschaftskeller sowie Waschraum runden das Angebot ab.

Die Wohnung befindet sich in einem gepflegten Zustand.

Wir freuen uns auf Ihre Anfrage und informieren Sie gerne ausführlicher.

## **Ausstattung**

- Balkon
- 3 Zimmer
- helles Duschbad
- Einbauküche
- ruhige Lage
- Kellerraum
- Gemeinschaftskeller
- Pkw Stellplatz

## **Sonstiges**

Die angebotene Immobilie wird ohne Käuferprovision angeboten.

Alle vorstehenden Daten beruhen auf Angaben des Verkäufers. Bei aller Sorgfalt können wir keine Gewähr für die Richtigkeit der Angebotsdaten übernehmen.

Der Zwischenverkauf bleibt vorbehalten.

Bitte geben Sie Ihre vollständige Postanschrift, E-Mail und Telefonnummer an und haben Sie Verständnis dafür, dass wir nur Anfragen mit kompletten Adressdaten beantworten können.

Vielen Dank!

ImmobilienDuo Tina Lamb & Hauke Finck GbR

Bahnhofstraße 52

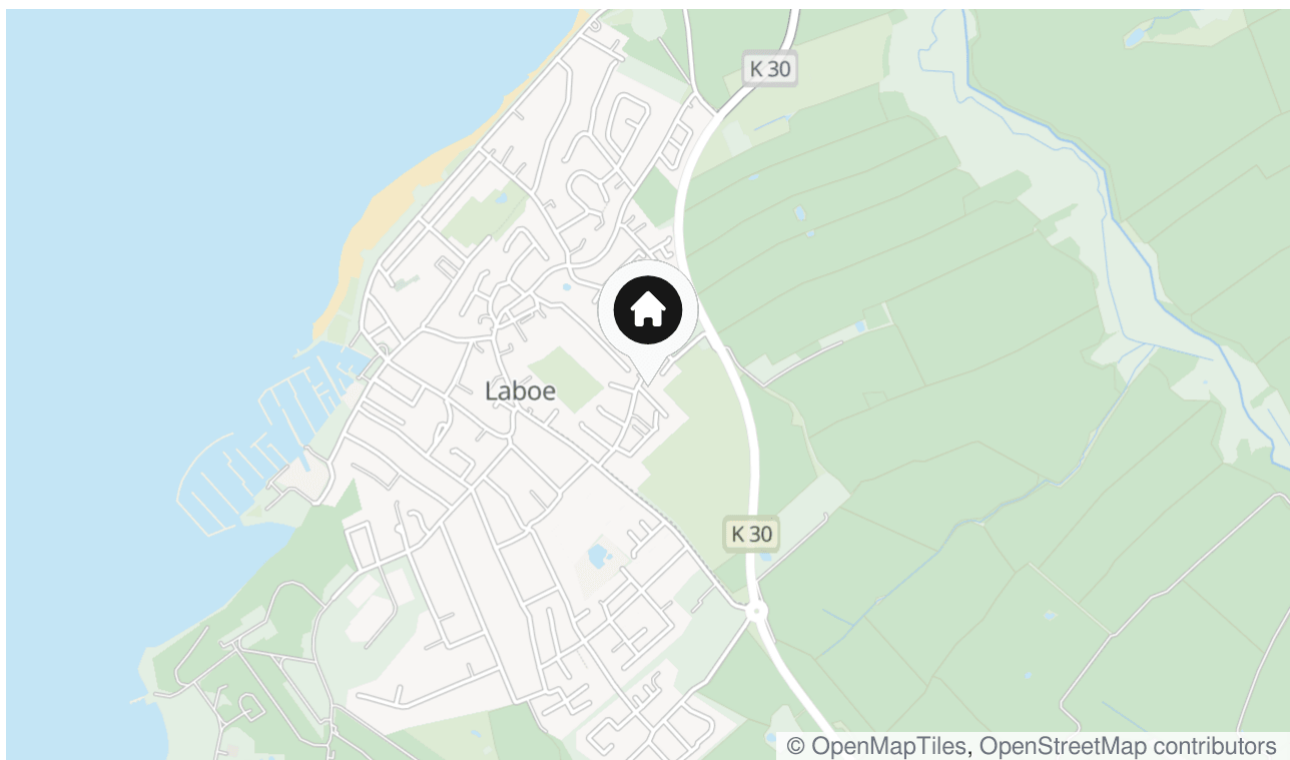
24217 Schönberg

info@immobilienduo.de

## Lage & Umgebung

Ostlandstraße 52, 24235 Laboe

Die Gemeinde Laboe liegt am Eingang der Kieler Förde. Das Ostseebad erstreckt sich mit einem kilometerlangen Sandstrand an der Kieler Förde entlang und bietet Naherholung pur. Maritimen Flair verspürt man nicht nur an der Promenade sondern auch im charmanten Ortskern. Laboe bietet neben diversen Supermärkten, Ärzten und Apotheken auch kleine Geschäfte. An der Promenade entlang reihen sich zahlreiche Cafés und Restaurants aneinander. In zahlreichen Vereinen bietet Laboe ein reges Kultur-, Freizeit- und Sportangebot für Jung und Alt.



## Energieausweis

Endenergieverbrauch

**109 kWh/(m<sup>2</sup>\*a)**

Befeuerungsart

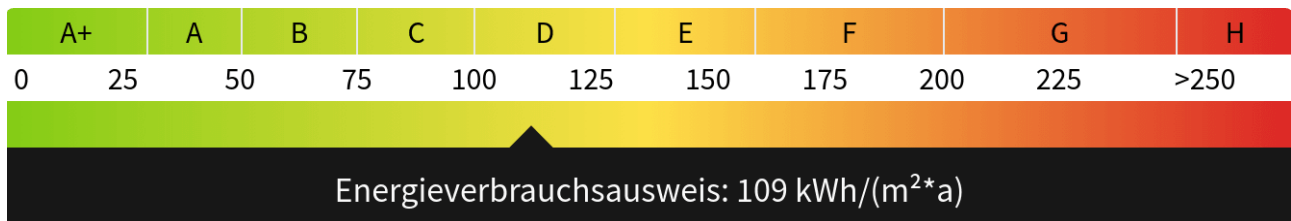
**Gas**

Wesentlicher Energieträger

**GAS**

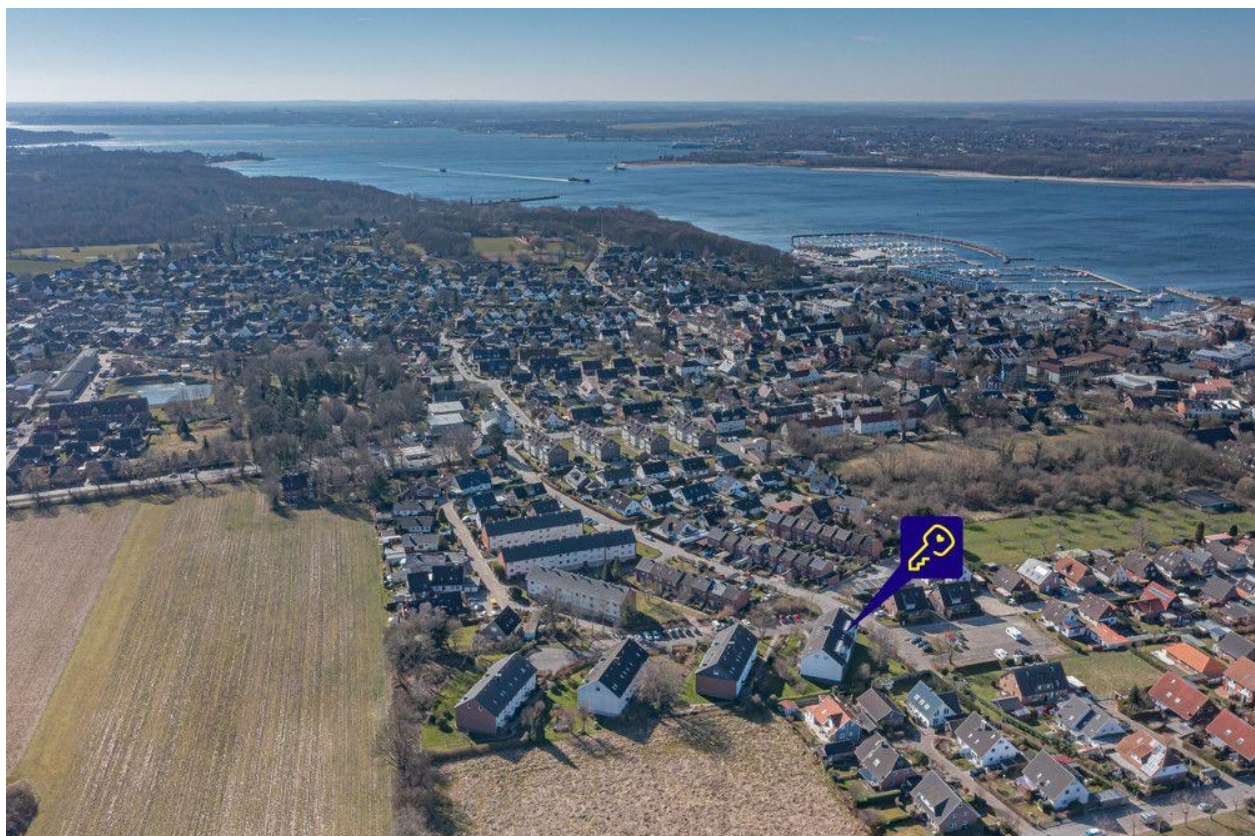
Gültig bis

**15.06.2028**





Ostlandstraße



Ostseebad Laboe



Wohnbereich



Balkon





Flur



Küche



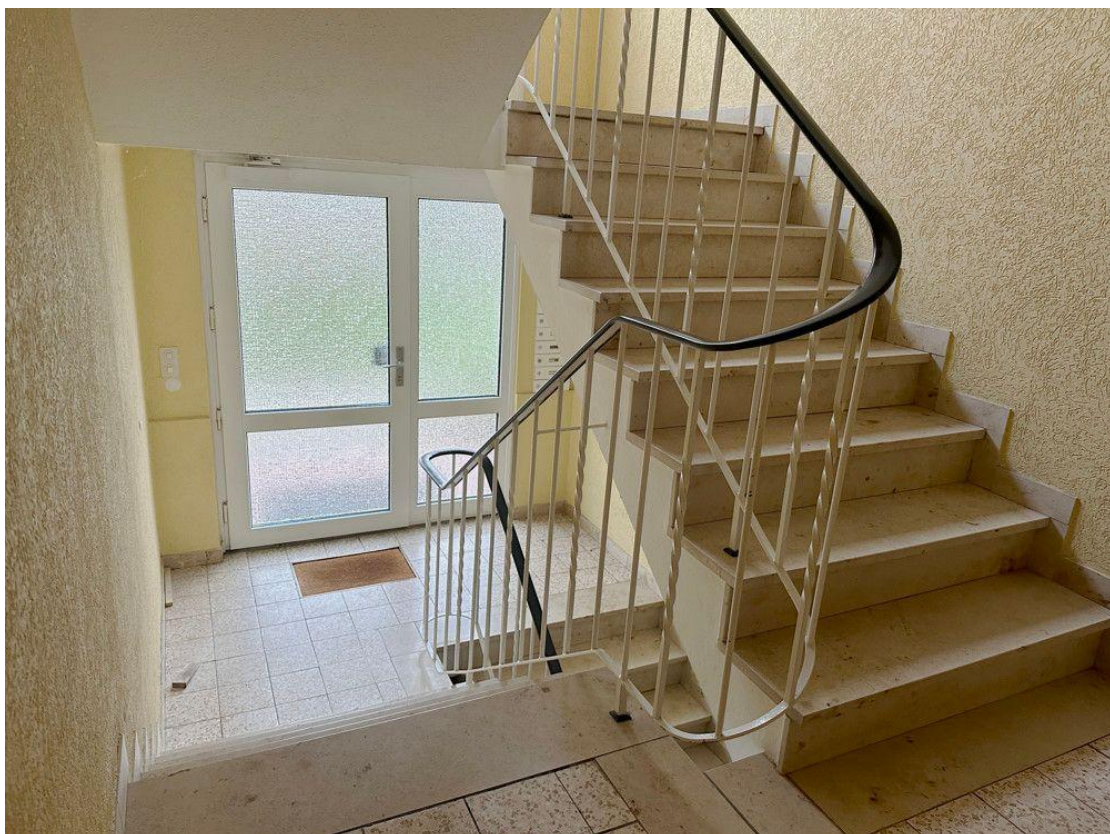
Schlafzimmer



Duschbad



Weiteres Zimmer



Treppenhaus



Fahrradkeller



Gemeinschaftliche Waschküche



Trockenraum



Gepflegte Anlage



Nicht weit entfernt



Kieler Woche



Grundriss (nicht maßstabsgetreu)

## Kontakt

### ImmobilienDuo

Bahnhofstr. 52  
24217 Schönberg  
Telefon: 04344 4059172  
E-Mail: [tina.lamb@immobilienduo.de](mailto:tina.lamb@immobilienduo.de)

### Ihr Ansprechpartner

Frau Tina Lamb

### Impressum

[www.immobilienduo.de/impressum/](http://www.immobilienduo.de/impressum/)

### Besuchen Sie uns im Internet

[www.immobilienduo.de](http://www.immobilienduo.de)

