



Immobilien Duo

Tina Lamb & Hauke Finck

Immobilien-Exposé

Reetdachkate mit Hauskoppel im Dornröschenschlaf

Objekt-Nr.:
763RHOGroßsolt

Haus zum Kauf

in 24991 Großsolt





Details

Wohnfläche (ca.)

84,41 m²

Zimmer

4

Grundstück (ca.)

17.819 m²

Anzahl Badezimmer

1

Baujahr

1750

Zustand

teil/vollrenovierungsbedürftig

Bauweise

Massiv

Unterkellert

teilweise

Beschreibung

Dieses Immobilienangebot ist für Käufer provisionsfrei!

Sanierungsbedürftige Reetdachkate mit schöner Hauskoppel sucht neue Liebhaber!!!

Das Wohnhaus verfügt derzeit über 4 Zimmer, die sich auf ca. 84qm Wohnfläche verteilen.

Weiterhin steht Ihnen noch ausreichend Ausbaureserve im angrenzenden Stallbereich und im Dachgeschoss zur Verfügung. Bei einer früheren Eindeckung des Reetdaches wurden hierfür bereits vorsorglich Gauben mit eingebaut. Gestalten Sie das Wohnhaus ganz nach Ihren Wünschen und erwecken Sie dieses Schmuckstück aus seinem Dornröschenschlaf..

Der schöne Garten mit seinem alten Baumbestand lädt zum Verweilen ein und im gemütlichen Gartenhaus lässt es sich auch bei schlechtem Wetter gut aushalten... Besonders erwähnenswert ist die direkt angrenzende Hauskoppel, die besonders für Pferdeliebhaber interessant sein dürfte.

Ein offenes Wort: Das Wohnhaus befindet sich in einem sanierungsbedürftigen Zustand, steht aber nicht unter Denkmalschutz. Bitte kalkulieren Sie das bei Ihren finanziellen Möglichkeiten mit ein - Ohne ausreichend Eigenkapital macht eine Besichtigung keinen Sinn, denn Banken und Resthöfe sind keine guten Freunde... Wenn Sie sich selbst verwirklichen und dazu den Charme des Alten mit der Moderne verbinden möchten und zudem die Natur lieben, dann sollten Sie sich bei diesem Angebot angesprochen fühlen...

Mit Anforderung des Exposé erhalten Sie auch einen Link zum 3-D-Rundgang:

Nutzen Sie die Möglichkeit, den gesamten Wohnbereich virtuell zu besichtigen und gewinnen Sie so einen hervorragenden ersten Eindruck von dieser Immobilie. Die verschiedenen Außenstandpunkte helfen Ihnen, ein Gefühl für dieses Anwesen zu entwickeln...

Ausstattung

- 4 Zimmer
- Achtung: Die Deckenhöhe beträgt in einigen Wohnräumen nur ca. 2,10m
- Küche
- Vollbad
- Teilkeller
- Antiker Kachelofen
- Große Ausbaureserve im Dachgeschoss

Außenbereich/Sonstiges:

- Kein Denkmalschutz
- Glasfaser liegt an der Strasse
- Gartenhaus
- Werkstatt
- Stallgebäude
- Kleiner Teich

Sonstiges

Alle vorstehenden Daten beruhen auf Angaben des Verkäufers. Bei aller Sorgfalt können wir keine Gewähr für die Richtigkeit der Angebotsdaten übernehmen. Der Zwischenverkauf bleibt vorbehalten.

Bitte geben Sie uns Ihre vollständige Postanschrift, E-Mail und Telefonnummer auf und haben Sie Verständnis dafür, dass wir nur Anfragen mit kompletten Adressdaten beantworten können.

Bitte nehmen Sie Rücksicht auf die Privatsphäre der Eigentümer und sehen Sie davon ab, das Grundstück ohne vorherige Terminabsprache mit unserem Haus zu betreten. Vielen Dank!

Besuchen Sie gerne auch einmal unsere Internetseite resthofexperte.de - Hier finden Sie weitere ländliche Anwesen in Schleswig-Holstein.



Sie möchten noch schneller über neue Rest- und Reiterhöfe, sowie Landhäuser informiert werden?

Dann abonnieren Sie doch unsere Facebook-Seite: <https://www.facebook.com/ResthofExperte>

Hier veröffentlichen wir Immobilien, die sich noch in der Aufbereitung befinden immer zuerst!

Lage & Umgebung

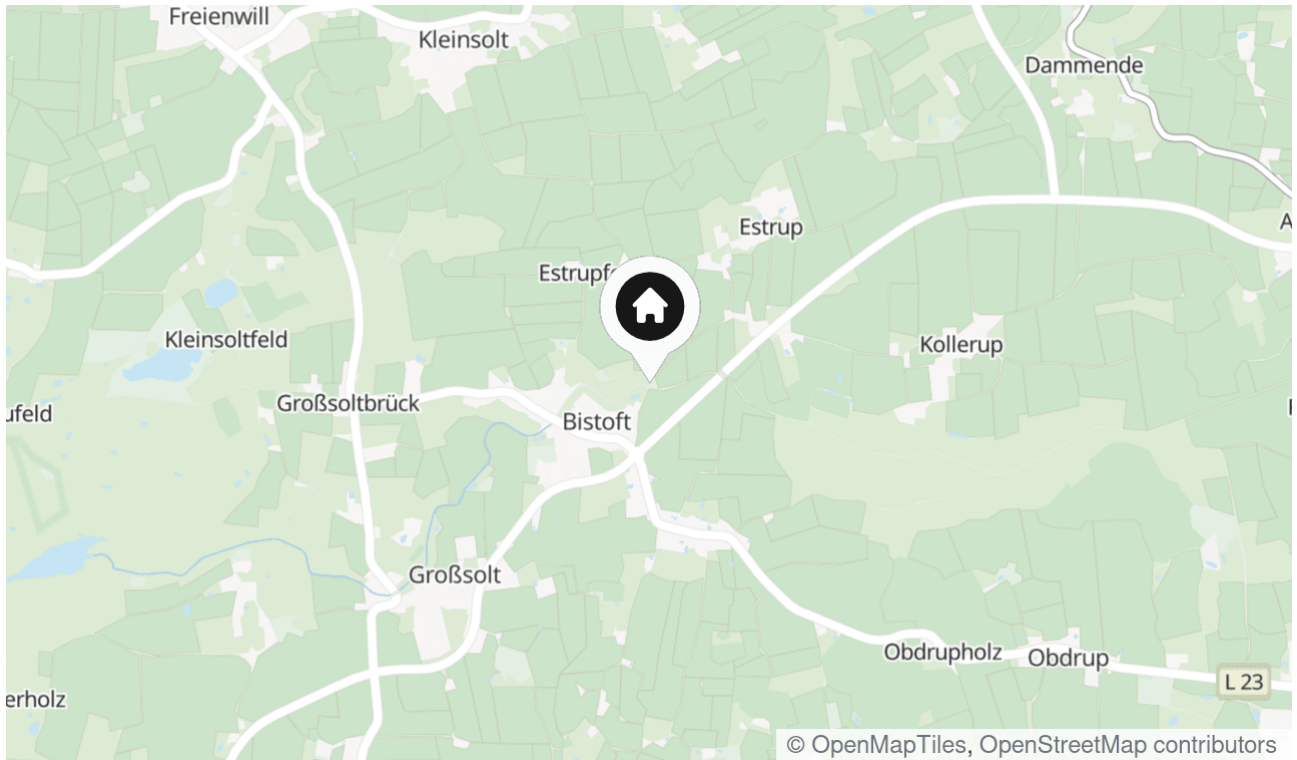
24991 Großsolt

Das Anwesen befindet sich in der Gemeinde Großsolt im Kreis Schleswig-Flensburg. Hier wohnen Sie ländlich und dennoch zentral - Alle Einrichtungen des täglichen Bedarfs finden Sie in Satrup und Sörup vor, die Sie jeweils in unter 10 Minuten erreichen. Für den großen Einkauf geht es dann nach Flensburg. Nach Flensburg benötigen Sie mit dem Auto etwa eine Viertelstunde.

In unmittelbarer Nähe zu den dänischen Nachbarn liegt die berühmte Rumstadt Flensburg. Skandinavisches Flair, urige Gassen, der kleine idyllische Hafen sowie umliegende Strandoasen machen Flensburg zu einem vielseitigen, besonderen Ort. Im Norden Schleswig-Holsteins gelegen, macht Flensburg seinem Ruf alle Ehre. Das skandinavische Flair, das sich durch die gemütlichen Altstadtgassen und entlang des Hafens zieht, ist überall spürbar. Von allen Stränden kann man die nahe dänische Küste erblicken – und lauscht man den Gesprächen in der Altstadt, ist die dänische Sprache sehr präsent. Die Stadt der zwei Kulturen hat Vieles zu bieten, denn die Geschichte Flensburgs ist fest verankert mit der Historie der dänischen Nachbarn. Noch heute kann man die Spuren der Vergangenheit in der berühmten Rumstadt Deutschlands sehen und erleben...

Trotz des ländlichen Charakters sind wichtige Bezugspunkte innerhalb weniger Autominuten zu erreichen:

- Autobahnzubringer A7: ca. 10 Kilometer
- Flensburg: ca. 13 Kilometer
- Satrup: ca. 7 Kilometer
- Sörup (Zuganbindung): ca. 9 Kilometer
- Tarp (Zuganbindung): ca. 12 Kilometer
- Ostsee: ca. 16 Kilometer



Die Karte zeigt den ungefähren Standort der Immobilie

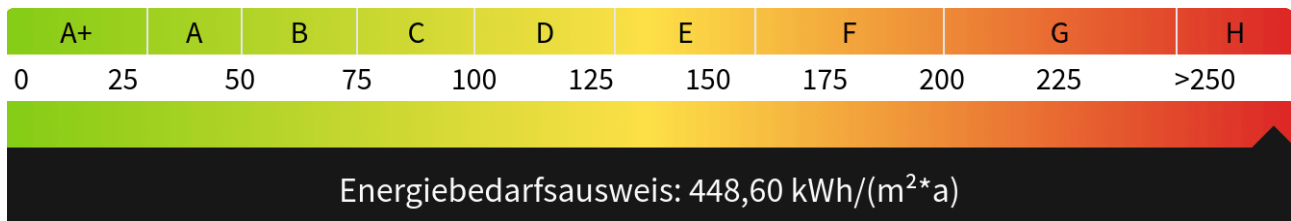
Energieausweis

Endenergiebedarf
448,60 kWh/(m²*a)

Befeuerungsart
Elektro, Kohle, Holz

Wesentlicher Energieträger
HOLZ

Gültig bis
24.06.2030





Willkommen



Im Grünen gelegen



Ihr neues Zuhause



Wenige Nachbarn



Hereinspaziert



Wohnen



Wohnen



Küche



Bad



Wohnen



Wohnen



Ausblick



Ausbaureserve



Gaube



Garten



Garten



Garten



Gartenhaus



Gartenhaus



Ansichten



Ansichten



Ansichten



Ansichten



Nebengebäude



Nebengebäude



Nebengebäude



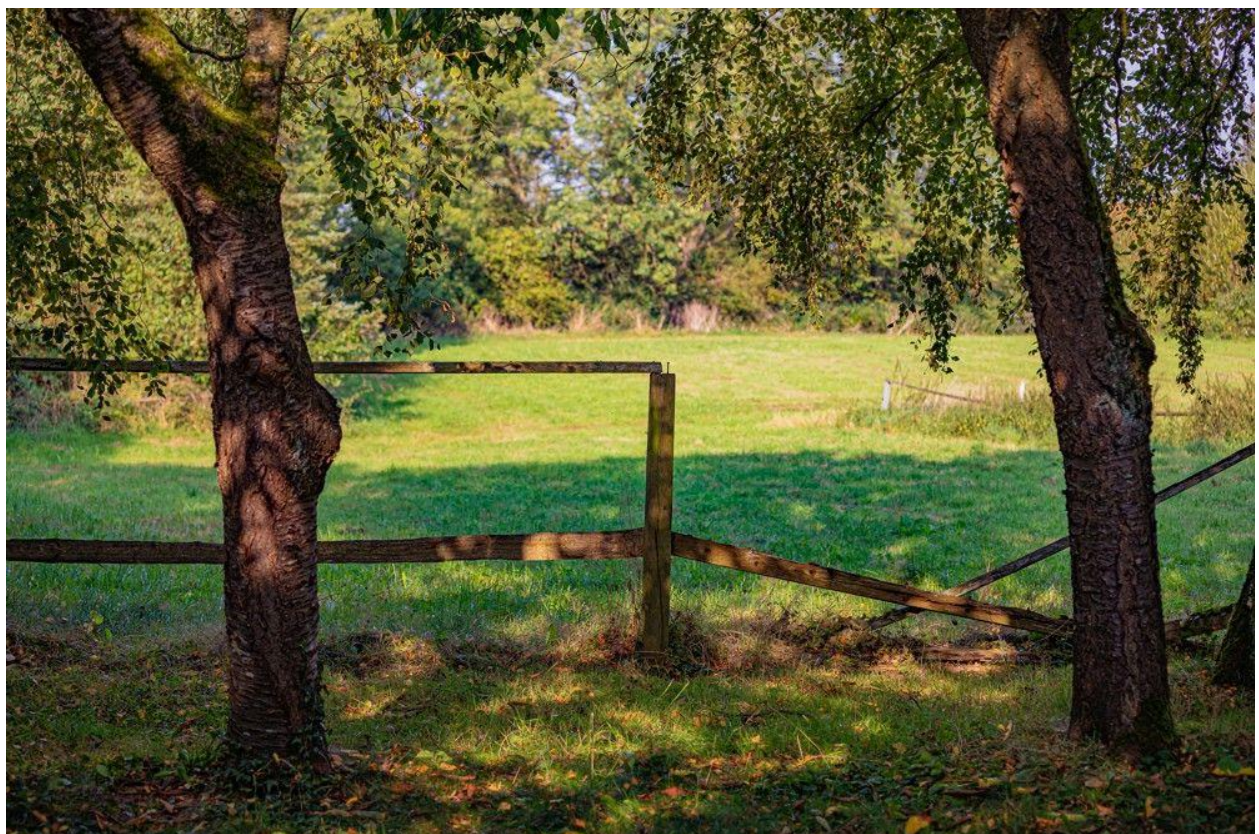
Stall



Stall



Stall



Hauskoppel



Hauskoppel



Hauskoppel



Hauskoppel



Vogelperspektive



Grundriss (nicht maßstabsgetreu)

Kontakt

Bahnhofstraße 52
24217 Schönberg
Telefon: 01727749975
E-Mail: juergen.jahnke@resthofexperte.de

Ihr Ansprechpartner

Herr Jürgen Jahnke

Impressum

www.immobielienduo.de/impressum/

Besuchen Sie uns im Internet

www.immobielienduo.de

