

Immobilien Duo

Tina Lamb & Hauke Finck

Immobilien-Exposé

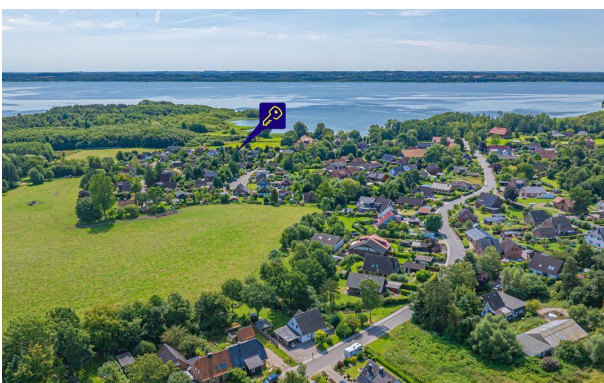
Wochenendhaus mit Blick auf den Selenter See

Objekt-Nr.:

772

Haus zum Kauf

in 24257 Köhn / Pülsen





Details

Wohnfläche (ca.)

34,26 m²

Zimmer

3

Grundstück (ca.)

364 m²

Anzahl Schlafzimmer

2

Anzahl Badezimmer

1

Anzahl Terrassen

1

Baujahr

1978

Bauweise

Holz

Unterkellert

Nein

Bad mit

Dusche, Fenster

Beschreibung

Sie sind auf der Suche nach einem Wochenendhaus zur Selbstnutzung in ruhiger Lage?

Dann könnte diese Immobilie genau das Richtige für Sie sein. Das Haus präsentiert sich in einem gepflegten Zustand, verfügt über einen offenen Wohn-Essbereich sowie zwei Schlafräumen und bietet so bis zu drei Personen Platz. Das geräumige Wohnzimmer ist hell und freundlich. Eine Zentralheizung gibt es nicht. Die Immobilie wird mit Elektro-Einzelöfen beheizt. Die kleine Einbauküche verfügt über alles was Sie in Ihrem Urlaub zum Kochen benötigen. Neben Wohnzimmer und Küche stehen Ihnen zwei Schlafräume zur Verfügung. In dem kleinen Zimmer ist ein Platz für ein Einzelbett. Das Elternschlafzimmer bietet Platz für ein Doppelbett und Kleiderschrank. Ein Duschbad rundet den gelungenen Grundriss ab.

Auf dem sonnenverwöhnten Freisitz können Sie den Blick auf den Selenter See genießen. Eine kleine Überdachung bietet Ihnen Schutz vor Regenschauern. In dem Geräteschuppen finden Gartengeräte und Fahrräder ihren Platz. Die schöne Badestelle am See ist fußläufig nur wenige Meter entfernt.

Ausstattung

- Wochenendhaus
- ruhige Lage
- Seeblick
- großer Freisitz
- 2 Schlafzimmer
- Duschbad
- Küchenzeile
- Elektrische Außenjalousien
- sehr gepflegter Zustand

Sonstiges

Die Immobilie wird ohne Käuferprovision angeboten.

Alle vorstehenden Daten beruhen auf Angaben des Verkäufers. Bei aller Sorgfalt können wir keine Gewähr für die Richtigkeit der Angebotsdaten übernehmen.

Der Zwischenverkauf bleibt vorbehalten.

Bitte geben Sie uns Ihre vollständige Postanschrift, E-Mail-Adresse und Telefonnummer auf. Bitte haben Sie Verständnis dafür, dass wir nur Anfragen mit kompletten Adressdaten beantworten können. Vielen Dank!

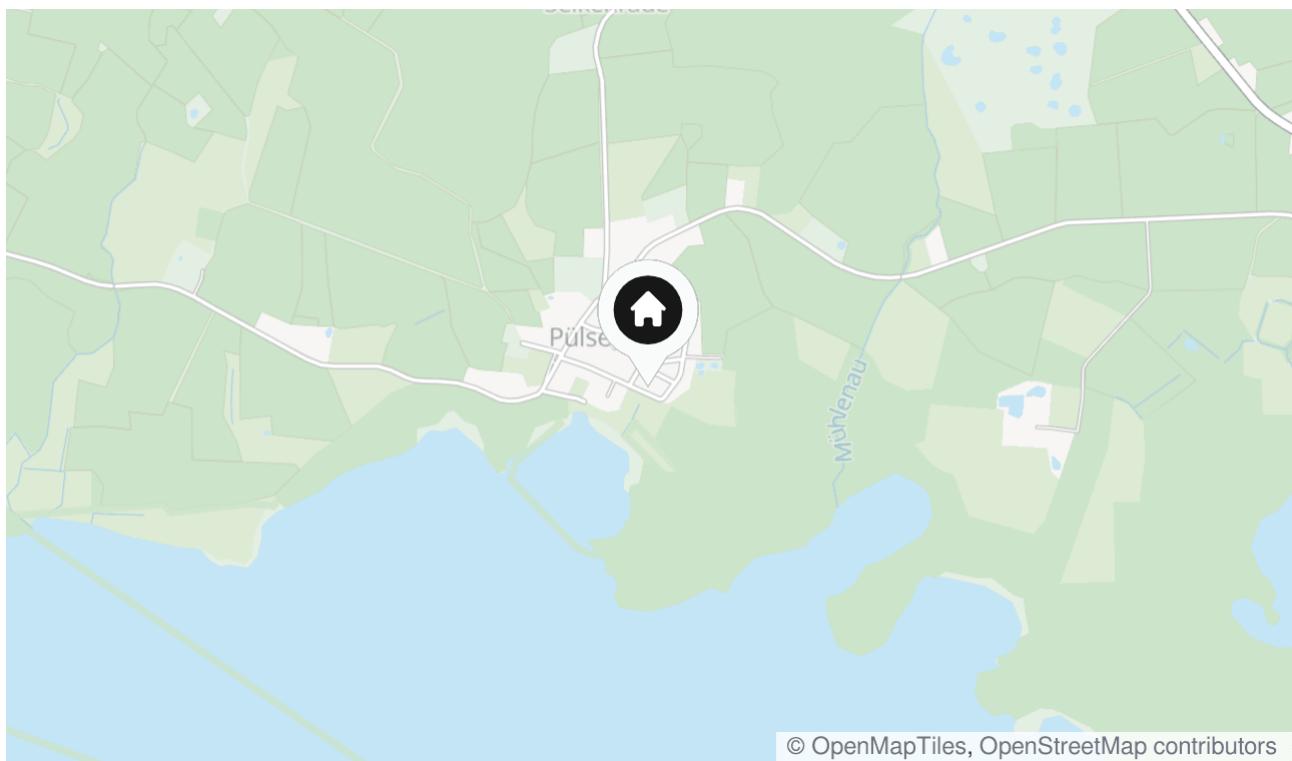
ImmobilienDuo Tina Lamb & Hauke Finck GbR
Bahnhofstraße 52
24217 Schönberg
info@immobilienduo.de

Lage & Umgebung

Birkenweg 27, 24257 Köhn / Pülßen

Das Haus befindet sich im Ortsteil Pülßen und ist Teil der Gemeinde Köhn und liegt in wunderschöner Landschaft direkt am Ufer des Selenter Sees. Die Ostsee ist nur 6 Kilometer entfernt und bequem über einen direkten Fahrradweg erreichbar. Die nächstgrößere Gemeinde ist Schönberg, die Hauptstadt der Probstei, und nur wenige Autominuten entfernt. Dort finden Sie eine umfangreiche Infrastruktur vor. Kindergärten, Grundschulen sowie weiterführende Schulen befinden sich ebenfalls im Ort.

Die Kreisstädte Kiel und Plön erreichen Sie von Pülßen aus ebenfalls in weniger als einer halben Stunde.





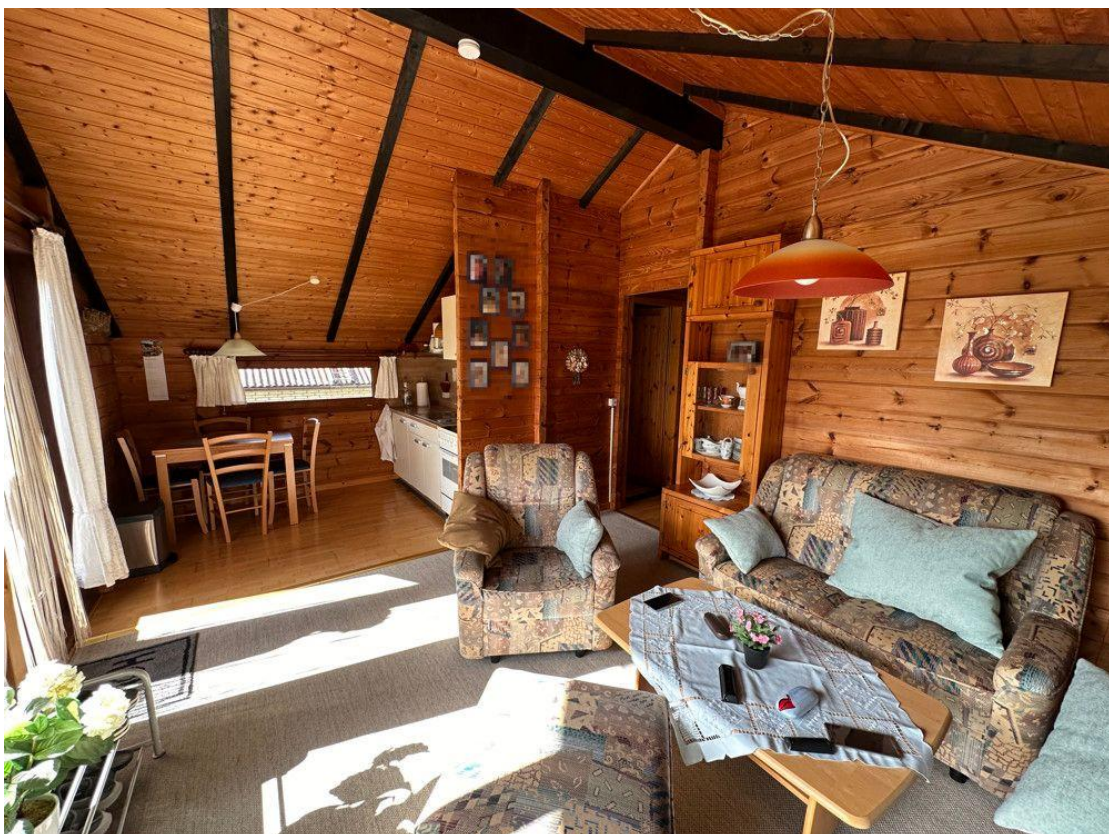
Wochenendhaus



Am Selenter See



Wohnbereich



Offen



Großer Freisitz



Seeblick



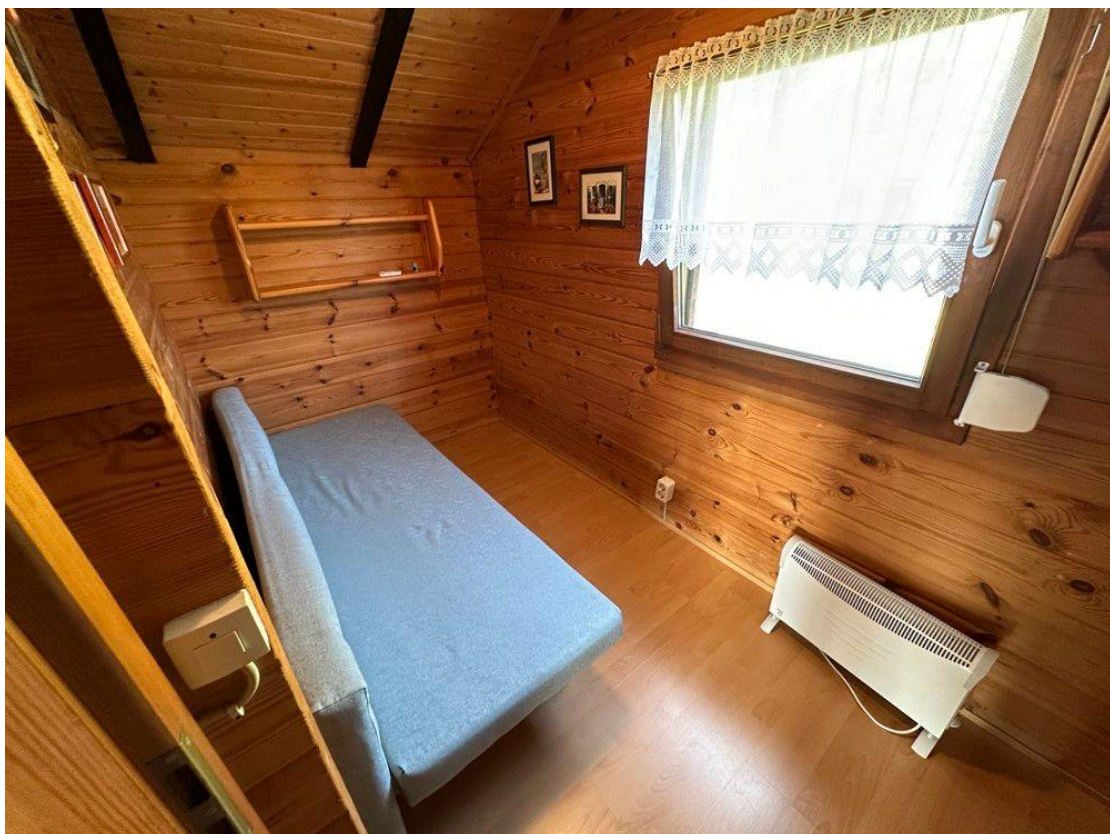
Küchenzeile



Duschbad



Zimmer 1



Zimmer 2



Seitenansicht



Badestelle



Grundriss (nicht maßstabsgetreu)

Kontakt

ImmobilienDuo

Bahnhofstr. 52

24217 Schönberg

Telefon: 04344 4059171

E-Mail: hauke.finck@immobilienduo.de

Ihr Ansprechpartner

Hauke Finck

Impressum

www.immobilienduo.de/impressum/

Besuchen Sie uns im Internet

www.immobilienduo.de

