



Immobilien Duo

Tina Lamb & Hauke Finck

Immobilien-Exposé

Vermietete 1,5-Zimmer-DG-Wohnung mit Garage in Kiel-Wellsee

Objekt-Nr.:
546

Wohnung zum Kauf

in 24145 Kiel





Details

Hausgeld

104 €

Wohnfläche (ca.)

34,62 m²

Zimmer

1,50

Anzahl Schlafzimmer

1

Anzahl Badezimmer

1

Anzahl Stellplätze

1

Baujahr

1966

Stellplatzmiete (Garage)

0 €

Garagenanzahl

1

Beschreibung

Diese vermietete und gepflegte Eineinhalb-Zimmer-Wohnung befindet sich im Dachgeschoss eines massiv erbauten Mehrfamilienhauses in ruhiger Lage von Kiel-Wellsee.

Auf ca. 34 m² Wohnfläche stehen Ihnen ein großes Wohn-/Esszimmer, ein kleines Schlafzimmer, eine offene Küchenzeile und ein Wannenbad mit Tageslicht zur Verfügung. Daneben können Sie einen kleinen Abstellraum nutzen, in dem sich die Gasetagenheizung befindet. Alle Räume sind vom Flur aus erreichbar.

Eine Garage sowie ein Keller- und Dachbodenraum zur eigenen Nutzung runden das Angebot ab. Die Wohnung ist dauerhaft an einen sehr ordentlichen Mieter vermietet. Die Miete beträgt 470 € inkl. ca. 100 € Nebenkosten, exklusive Heizung und Strom.

Das Hausgeld für die Wohnung beträgt ca. € 92/Monat, davon sind ca. € 69 Hausgeld und ca. € 23 fließen in die Erhaltungsrücklage. Das Hausgeld für die Garage beträgt ca. 12 €/Monat, davon sind ca. 8 € Hausgeld und ca. 4 € fließen in die Rücklage.

Wenn Sie in Kiel eine kleine Wohnung suchen, dann sollten Sie sich dieses Angebot näher ansehen. Auf Anfrage senden wir Ihnen gern weitere Informationen zu.

Ausstattung

- Vermietet
- Großes Wohn-/Esszimmer
- Küchenzeile, zum Wohnzimmer hin offen
- Waschmaschine und Kühl-/Gefrierschrank gehören dem Mieter
- Kleines Schlafzimmer
- Wannenbad mit Tageslicht (2018 Wanne und Toilette neu)
- Gegensprechanlage
- Gasetagenheizung
- Kleiner Abstellraum in der Wohnung
- Abstellraum im gegenüberliegenden Dachboden
- Großer Kellerraum
- Garage

Sonstiges

Die Immobilie wird ohne Käuferprovision angeboten.

Alle vorstehenden Daten beruhen auf Angaben des Verkäufers. Bei aller Sorgfalt können wir keine Gewähr für die Richtigkeit der Angebotsdaten übernehmen. Der Zwischenverkauf bleibt vorbehalten.

Nehmen Sie bitte Rücksicht auf die Privatsphäre der Bewohner und sehen Sie davon ab, die Immobilie ohne vorherige Terminabsprache mit unserem Haus zu betreten. Vielen Dank!

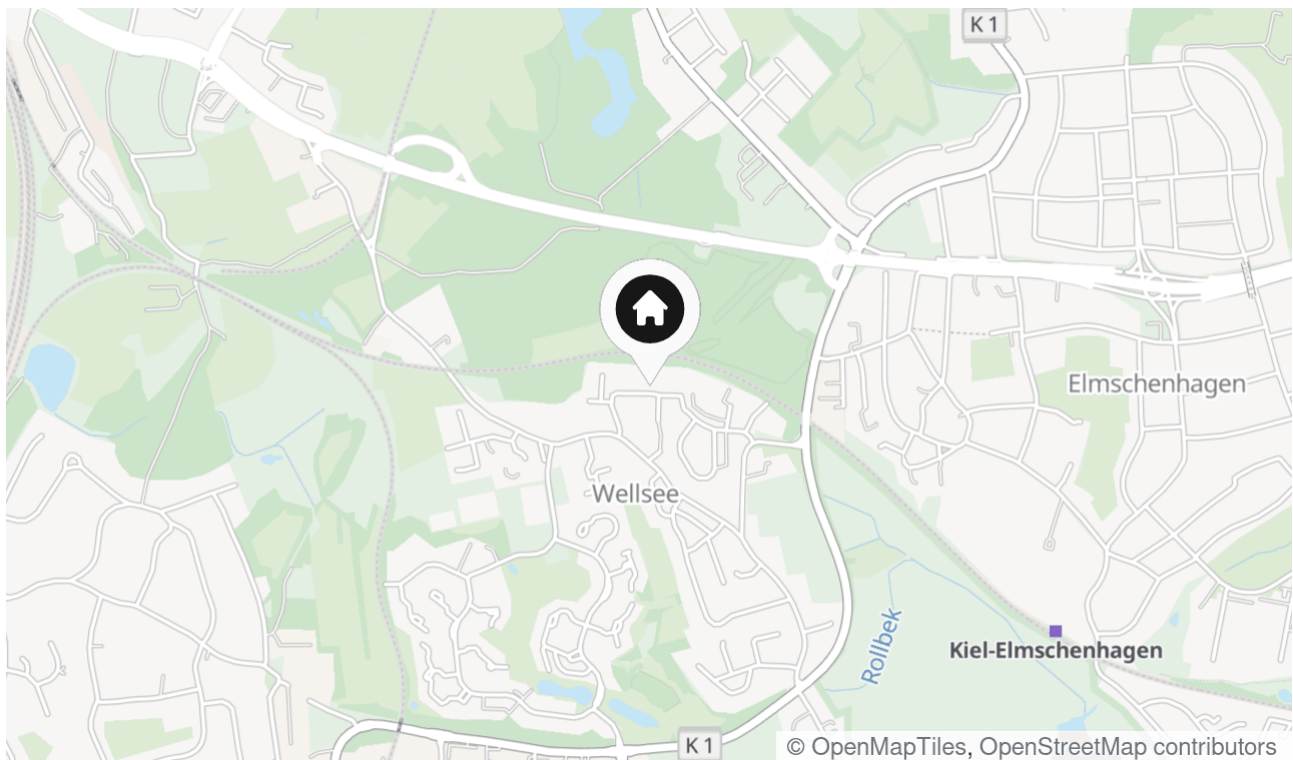
Bitte geben Sie uns Ihre vollständige Postanschrift, E-Mail und Telefonnummer auf. Bitte haben Sie Verständnis dafür, dass wir nur Anfragen mit kompletten Adressdaten beantworten können. Vielen Dank!

ImmobilienDuo Tina Lamb & Hauke Finck GbR
Bahnhofstraße 52
24217 Schönberg
info@immobilienduo.de

Lage & Umgebung

Buschkoppel 17, 24145 Kiel

Die Wohnung liegt in einer ruhigen Wohnstraße im beliebten Kieler Stadtteil Wellsee. Alle Einkaufsmöglichkeiten des täglichen Bedarfs, Ärzte, Apotheken, Banken und eine Bushaltestelle mit regelmäßigen Anbindungen in die Kieler Innenstadt können Sie bequem zu Fuß erreichen. Die Kieler City erreichen Sie mit dem Auto in knapp 10 Minuten.



Energieausweis

Endenergiebedarf

235 kWh/(m²*a)

Energieverbrauch inkl. Warmwasser

Nein

Befeuerungsart

Gas

Wesentlicher Energieträger

GAS

Gültig bis

21.09.2029





Willkommen in Kiel-Wellsee



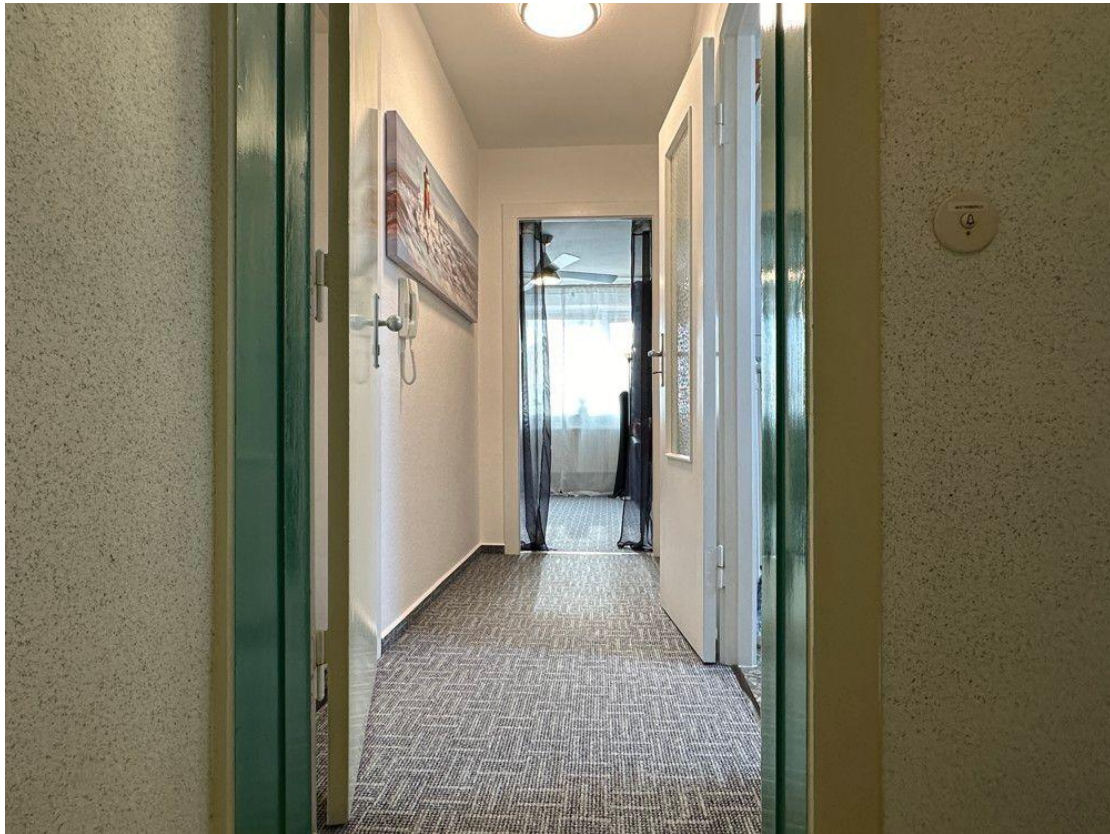
Hausansicht von der Straße



Hausansicht von der Rückseite



Hauseingang



Treten Sie ein



Das Wohn-/Esszimmer



Essbereich



Offene Küche



Die Küchenzeile



Schlafzimmer



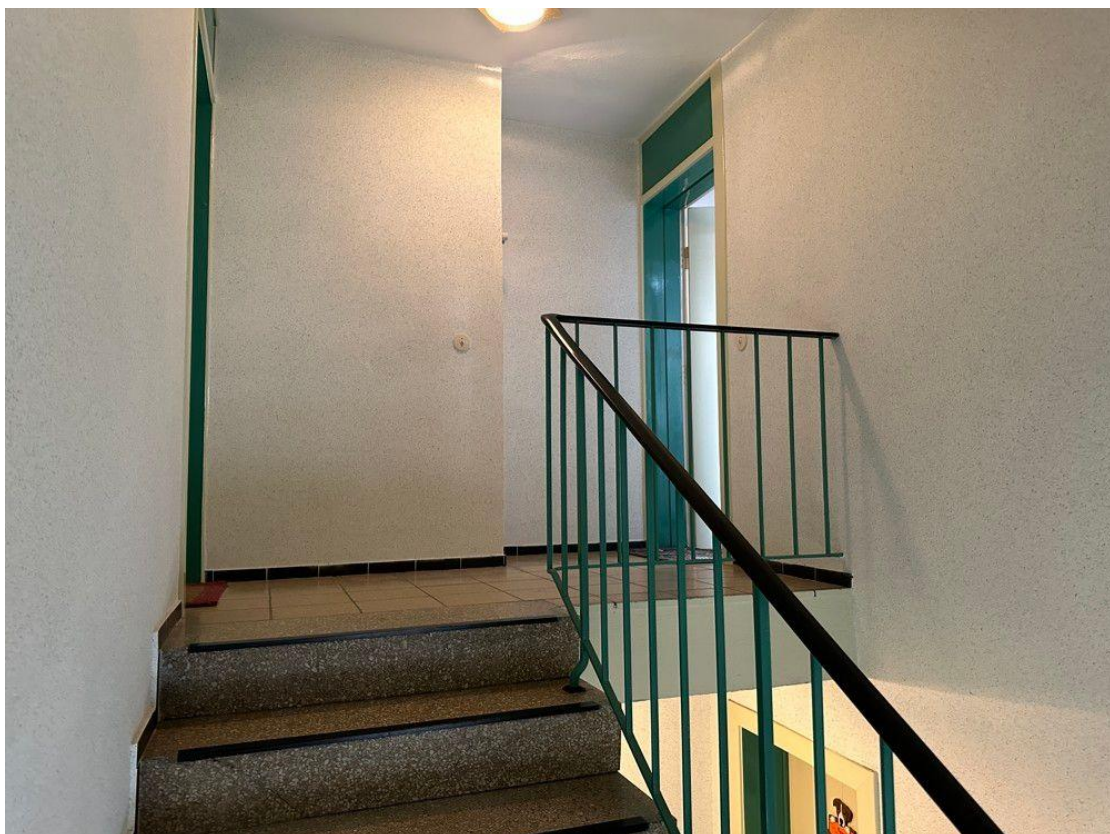
Helles Wannenbad



Abstellraum mit Gasetagenheizung



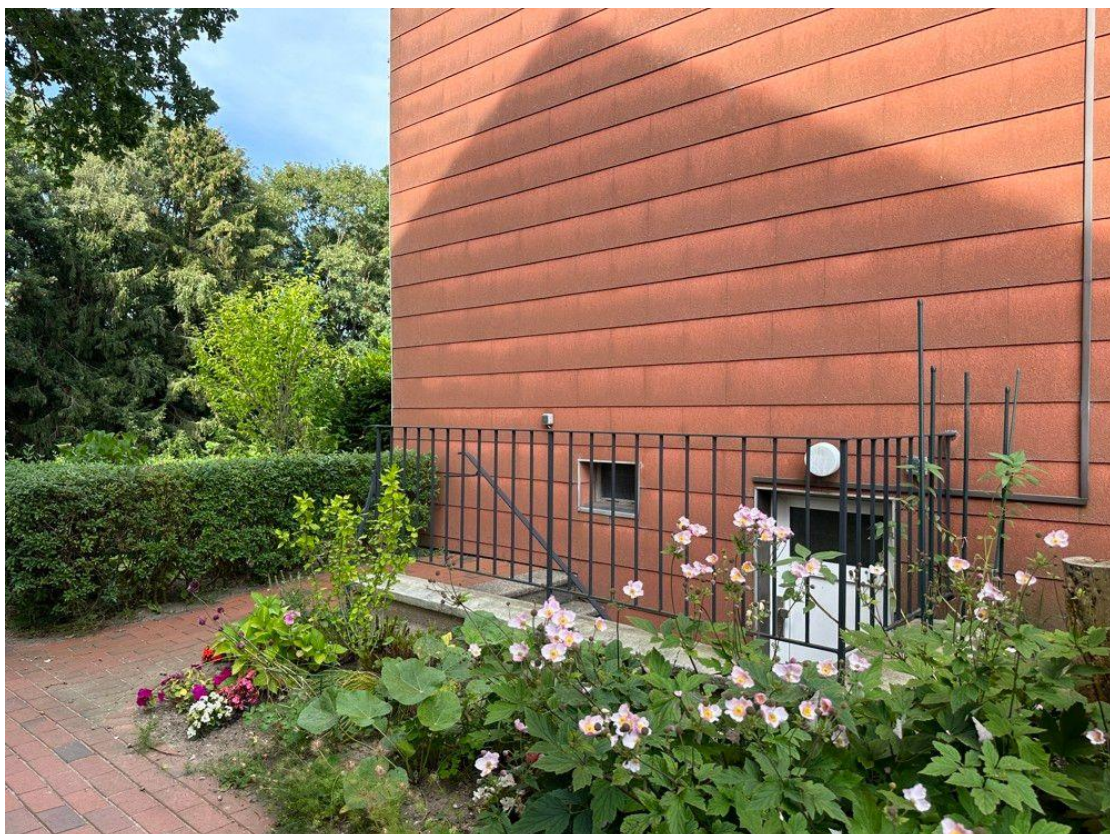
Flur



Das Treppenhaus



Dachbodenraum



Außenzugang zum Keller



Kellerraum mit viel Stauplatz



Garagenhof hinter dem Haus



Treppe zur Garage



Garage



Platz zum Wäscheaufhängen

Kontakt

Bahnhofstraße 52
24217 Schönberg (Holstein)
Telefon: 017672902003
E-Mail: dirk.penczek@immobilienduo.de

Ihr Ansprechpartner

Herr Dirk Penczek

Impressum

www.immobilienduo.de/impressum/

Besuchen Sie uns im Internet

www.immobilienduo.de

