

Immobilien Duo

Tina Lamb & Hauke Finck

Immobilien-Exposé

Vermietete Erdgeschosswohnung mitten in Schönberg

Objekt-Nr.:

680

Wohnung zum Kauf

in 24217 Schönberg





Details

Vermietet

Kabel/Sat-TV

Wohnfläche (ca.)

89 m²

Zimmer

4

Anzahl Schlafzimmer

3

Anzahl Badezimmer

1

Anzahl Stellplätze

1

Baujahr

1940

Stellplatzpreis (Garage)

0 €

Garagenanzahl

1

Bauweise

Holz

Unterkellert

Ja

Bad mit

Wanne

Beschreibung

Die gepflegte Erdgeschosswohnung befindet sich in einem 3-Parteienhaus in zentraler Lage von Schönberg. Die Wohnung verfügt über drei Schlafzimmer, eine Küche, ein Badezimmer und ein großes Wohnzimmer, welches durch einen Anbau im Jahre 1972 erweitert wurde.

Zu der Erdgeschosswohnung gehören außerdem der große Garten, der ausschließlich durch den Eigentümer genutzt werden kann, sowie ein Kelleranteil und einen Garagenstellplatz.

Die Wohnung ist derzeit für monatlich 840,- € kalt vermietet.

Ausstattung

- eigener Garten
- Erdgeschosswohnung
- ruhige Wohnlage
- 4 Zimmer

- Kellerraum
- Garagenstellplatz
- vermietet

Sonstiges

Die angebotene Immobilie wird ohne Käuferprovision angeboten.

Alle vorstehenden Daten beruhen auf Angaben des Verkäufers. Bei aller Sorgfalt können wir keine Gewähr für die Richtigkeit der Angebotsdaten übernehmen.

Der Zwischenverkauf bleibt vorbehalten.

Bitte geben Sie uns Ihre vollständige Postanschrift, E-Mail und Telefonnummer auf. Bitte haben Sie Verständnis dafür, dass wir nur Anfragen mit kompletten Adressdaten beantworten können.

Vielen Dank!

Bitte beachten Sie, dass die Immobilie aktuell vermietet ist. Nehmen Sie Rücksicht auf die Privatsphäre der Mieter und sehen Sie davon ab, das Grundstück ohne vorherige Terminabsprache mit unserem Haus zu betreten. Vielen Dank!

ImmobilienDuo Tina Lamb & Hauke Finck GbR

Bahnhofstraße 52

24217 Schönberg

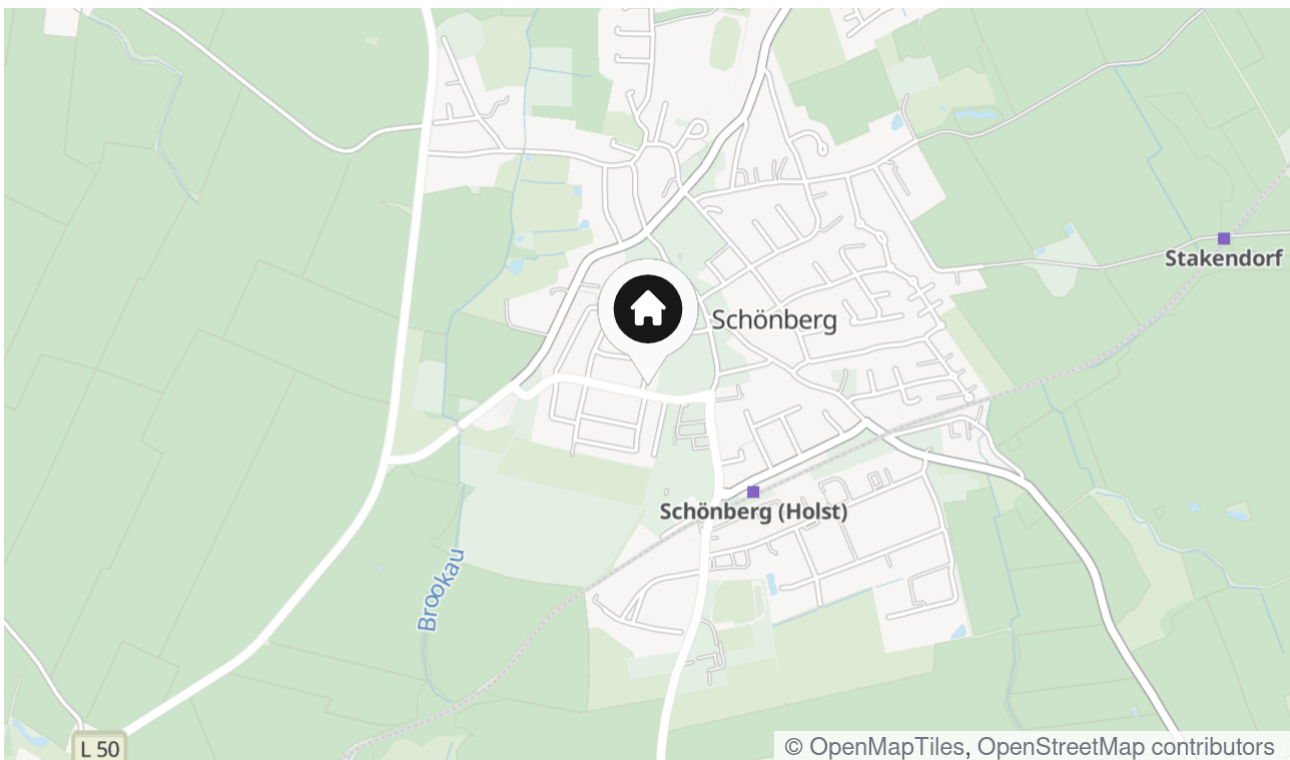
info@immobilienduo.de

Lage & Umgebung

Günther-Prien-Str. 2, 24217 Schönberg

Die Immobilie liegt mitten in Schönberg in zentraler Lage. Schönberg, auch Hauptstadt der Probstei genannt, ist die größte Gemeinde der Region. Die Ostsee ist sowohl mit dem Auto als auch bequem mit dem Fahrrad oder zu Fuß erreichbar. Der Ortsteil Schönberger Strand befindet sich sogar direkt am Meer. Der tägliche Bedarf ist durch verschiedene Einzelhandelsgeschäfte, Ärzte und Banken gesichert. Vom Kindergarten über die Grundschule bis hin zu weiterführenden Schulen ist in Schönberg alles geboten. Diese Gemeinde erhält ihren Erholungswert vorwiegend durch den schönen Ostseestrand und den daraus resultierenden Möglichkeiten. Auch Sportvereine und andere Freizeitmöglichkeiten können zur Gestaltung des eigenen Lebens beitragen.

Die Landeshauptstadt Kiel ist in weniger als einer halben Stunde erreicht.



Energieausweis

Endenergiebedarf

158 kWh/(m²*a)

Energieverbrauch inkl. Warmwasser

Nein

Befeuerungsart

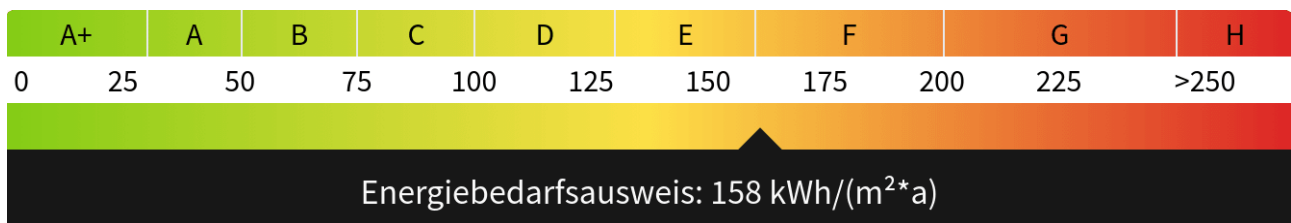
Gas

Wesentlicher Energieträger

GAS

Gültig bis

29.03.2033





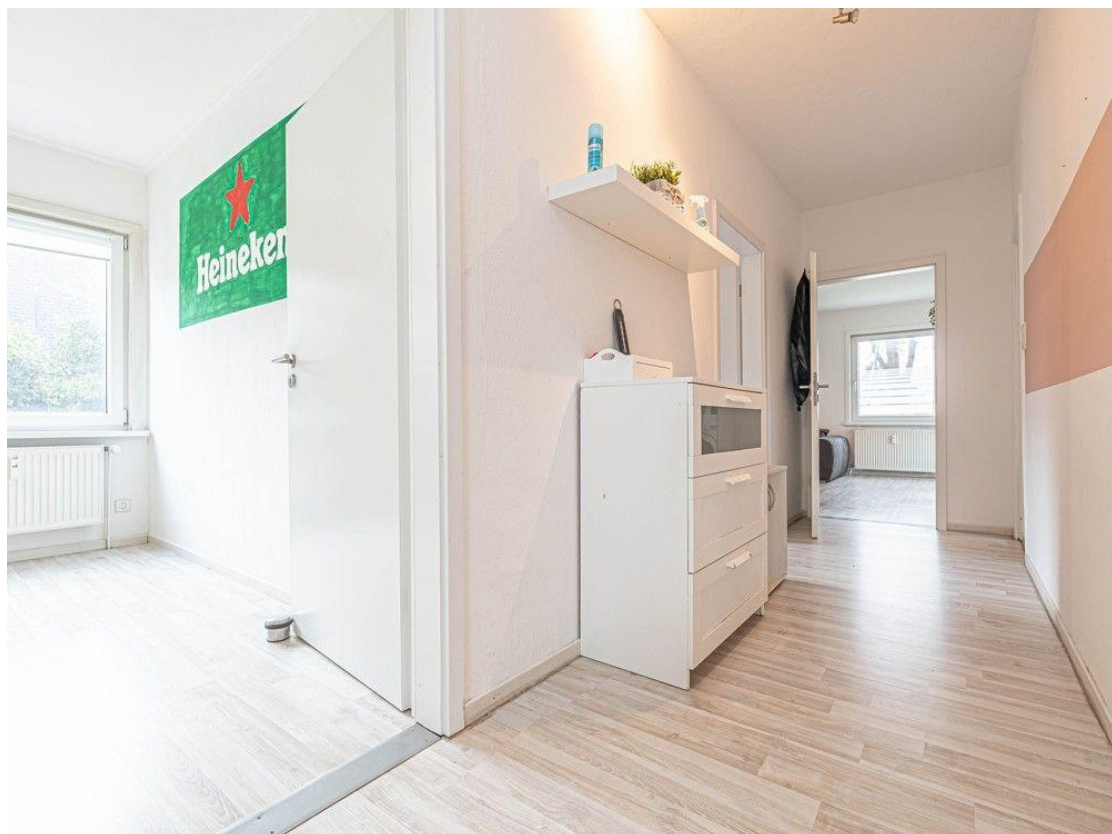
Erdgeschoss



Viel Platz zum Spielen und Toben



Der Anbau



Treten Sie ein



Die moderne Einbauküche



Mit Platz für einen Esstisch



Das lichtdurchflutet Wohnzimmert



Schlafzimmer



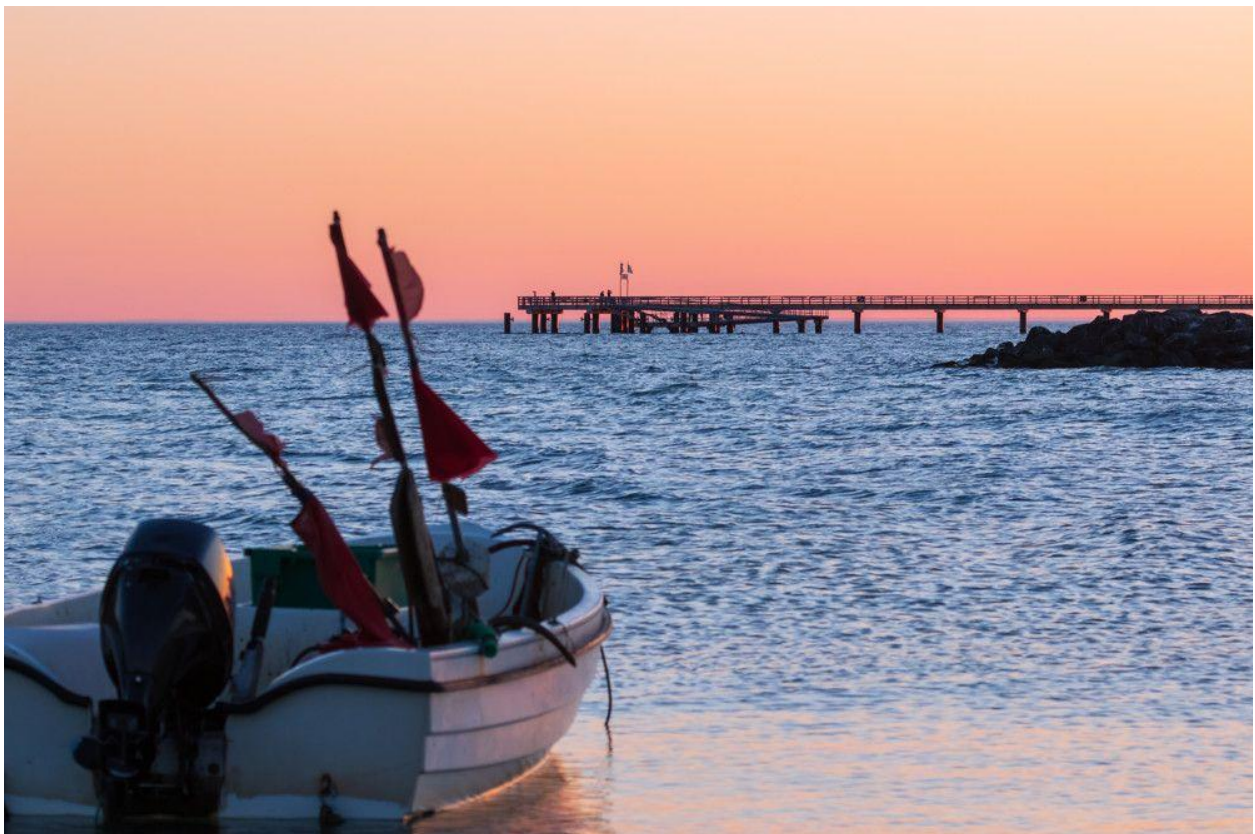
Badezimmer mit Badewanne



Begehbarer Kleiderschrank



Der Anbau



Der Strand ist nicht weit entfernt



Schönberger Strand



Nicht maßstabsgetreu

Kontakt

ImmobilienDuo

Bahnhofstr. 52
24217 Schönberg
Telefon: 04344 4059172
E-Mail: tina.lamb@immobilienduo.de

Ihr Ansprechpartner

Frau Tina Lamb

Impressum

www.immobilienduo.de/impressum/

Besuchen Sie uns im Internet

www.immobilienduo.de

