

Immobilien Duo

Tina Lamb & Hauke Finck

Immobilien-Exposé

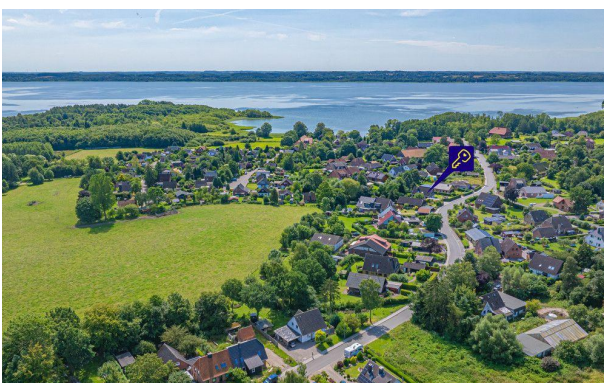
Wohnen am Selenter See - Viel Platz für die ganze Familie

Objekt-Nr.:

55

Haus zum Kauf

in 24257 Köhn





Details

Kamin

Kabel/Sat-TV

Wohnfläche (ca.)

158 m²

Zimmer

6

Nutzfläche (ca.)

37 m²

Grundstück (ca.)

834 m²

Anzahl Schlafzimmer

4

Anzahl Badezimmer

2

Anzahl Stellplätze

2

Anzahl separate WCs

1

Anzahl Terrassen

1

Baujahr

1978

Stellplatzpreis (Carport)

0 €

Carportplätze

2

Zustand

gepflegt

Bauweise

Massiv

Unterkellert

teilweise

Beschreibung

Dieses gepflegte Einfamilienhaus wurde 1978 in massiver Bauweise erstellt.

Im Erdgeschoss erwartet Sie der geräumige Flur von dem Sie die Küche, den großen Wohnbereich und 2 weitere Zimmer erreichen. Im Wohnbereich sorgt ein Kamin für zusätzliche Gemütlichkeit. Ein Wannenbad sowie ein Gäste-WC komplettieren den gelungenen Grundriss.

Im Obergeschoss stehen Ihnen 2 Schlafzimmer, ein Durchgangszimmer sowie ein Bad zur Verfügung. Die Dachflächenfenster wurden 2017/2018 bereits modernisiert.

Das Grundstück ist pflegeleicht angelegt. Die große Südwest-Terrasse mit Markise könnte Ihr neuer Lieblingsplatz werden.

Für Ihren Fuhrpark steht ein großes, 2022 erneuertes Carport mit zwei Stellplätzen sowie eine Auffahrt mit 1-2 Stellplätzen für Sie bereit.

Das Haus ist teilunterkellert. Hier befinden sich 2 Abstellräume sowie die Gasheizung Baujahr 2000. Auf Anfrage senden wir Ihnen gerne weitere Informationen sowie die virtuelle Ansicht zur Immobilie.

Ausstattung

- Sehr gepflegt
- Fünf Zimmer + Durchgangszimmer im DG
- Zwei Bäder
- Gäste-WC
- Teilkeller
- pflegeleichtes Grundstück
- große Terrasse mit Markise
- Dachfenster 2017/2018 modernisiert
- Carport mit 2 Stellplätzen 2022 erneuert
- zusätzlich 1-2 Stellplätze auf Auffahrt
- offener Kamin
- Mahagonifenster
- Gasheizung Baujahr 2000
- Glasfaseranschluss

Sonstiges

Die angebotene Immobilie wird ohne Käuferprovision angeboten.

Alle vorstehenden Daten beruhen auf Angaben des Verkäufers. Bei aller Sorgfalt können wir keine Gewähr für die Richtigkeit der Angebotsdaten übernehmen.

Der Zwischenverkauf bleibt vorbehalten.

Bitte geben Sie uns Ihre vollständige Postanschrift, E-Mail und Telefonnummer auf. Bitte haben Sie Verständnis dafür, dass wir nur Anfragen mit kompletten Adressdaten beantworten können.

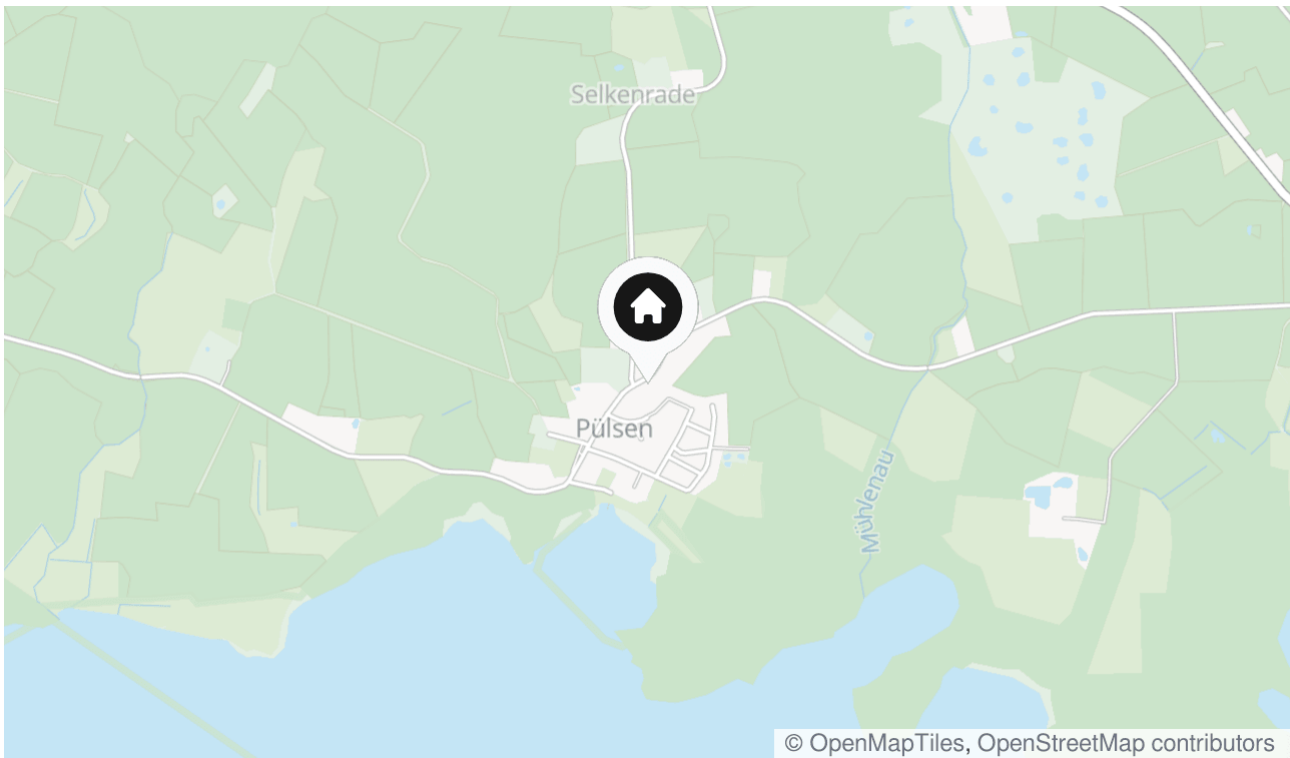
Vielen Dank!

ImmobilienDuo Tina Lamb & Hauke Finck GbR
Bahnhofstraße 52
24217 Schönberg
info@immobilienduo.de

Lage & Umgebung

Dorfstraße 25, 24257 Köhn

Die Immobilie befindet sich im Ortsteil Pülsen und ist Teil der Gemeinde Köhn und liegt in wunderschöner Landschaft direkt am Nordufer des Selenter Sees. Die Ostsee ist nur 6 Kilometer entfernt und bequem über einen direkten Fahrradweg erreichbar. Die nächstgrößere Gemeinde ist Schönberg, die Hauptstadt der Probstei, und nur wenige Autominuten entfernt. Dort finden Sie eine umfangreiche Infrastruktur vor. Der Gemeindekindergarten ist 2 Km entfernt in Köhn. Weiterführende Schulen sind in Schönberg und Lütjenburg. Die Kreisstädte Kiel und Plön erreichen Sie von Pülsen aus ebenfalls in weniger als einer halben Stunde.



Energieausweis

Endenergieverbrauch

103,50 kWh/(m²*a)

Energieverbrauch inkl. Warmwasser

Nein

Befeuerungsart

Gas

Wesentlicher Energieträger

GAS

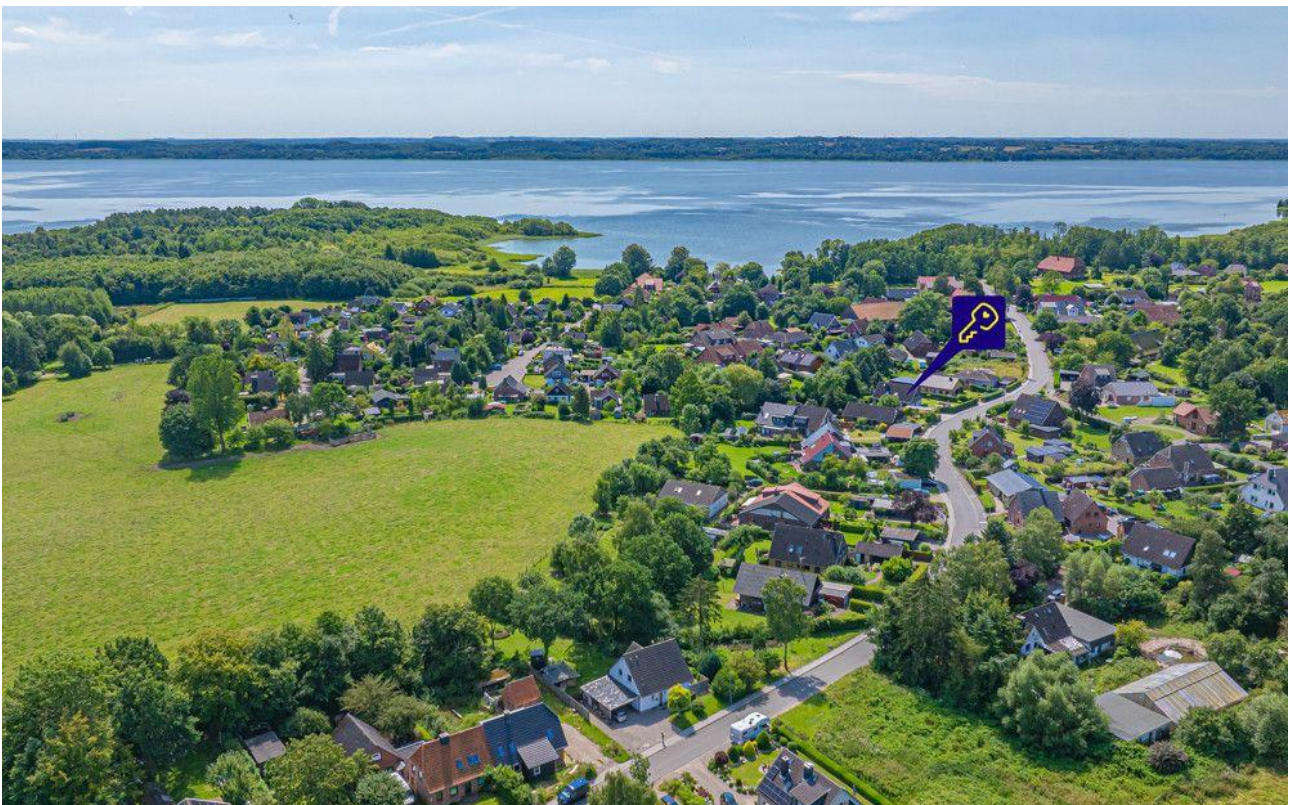
Gültig bis

07.03.2026





Einfamilienhaus



Wohnen am Selenter See



Gepflegt



Hauseingang



Heller Flur



Einbauküche



Essbereich



Wohnbereich



Kamin



Terrasse



Sonnenverwöhnt



Pflegeleicht



Kinderzimmer Erdgeschoss



Schlafzimmer Erdgeschoss



Wannenbad Erdgeschoss



Gäste-WC Erdgeschoss



Flur Obergeschoss



Durchgangszimmer Obergeschoss



Schlafzimmer Obergeschoss



Duschbad Obergeschoss



Arbeitszimmer Obergeschoss



Teilunterkellert



Gasheizung BJ. 2000



Mit Carport



Mit Gartenhaus



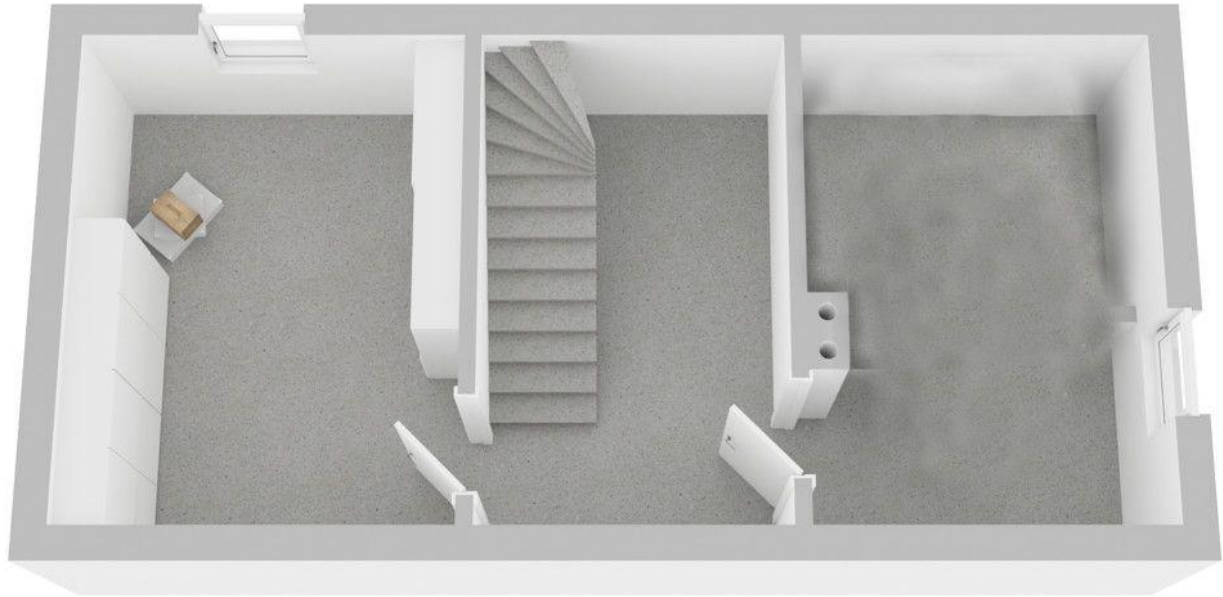
Vogelperspektive



Grundriss Erdgeschoss



Grundriss Obergeschoss



Grundriss Kellergeschoss

Kontakt

ImmobilienDuo

Bahnhofstr. 52

24217 Schönberg

Telefon: 04344 4059171

E-Mail: hauke.finck@immobilienduo.de

Ihr Ansprechpartner

Hauke Finck

Impressum

www.immobilienduo.de/impressum/

Besuchen Sie uns im Internet

www.immobilienduo.de

