

Immobilien Duo

Tina Lamb & Hauke Finck

Immobilienexposé
**Doppelhaushälfte mit schönem Grundstück -
vermietet -**

Objekt-Nr.:
561




Haus zum Kauf

Doppelhaushälfte mit schönem Grundstück - vermietet -

Kaufpreis
219.000 €

 **95 m²**
Wohnfläche (ca.)

 **3**
Zimmer

 **766 m²**
Grundstück (ca.)

 **1923**
Baujahr

 **1**
Badezimmer

Preise & Kosten

Preise	Kaufpreis	219.000 €
---------------	-----------	-----------

Die Immobilie

Objekt-Nr	561
------------------	-----

Weitere Flächen	Wohnfläche (ca.)	95 m ²
	Zimmer	3
	Grundstück (ca.)	766 m ²

Räume und Flure	Anzahl Badezimmer	1
	Anzahl Terrassen	1

Weitere Informationen	Vermietet	✓
------------------------------	-----------	---

Zustand und Bauart	Baujahr	1923
	Zustand	teil/
	Bauweise	Massiv
	Unterkellert	teilweise

Sonstige	Heizungsart	Zentralheizung
-----------------	-------------	----------------

Beschreibung

Die gepflegte Doppelhaushälfte wurde 1923 in massiver Bauweise erstellt und ist derzeit unbefristet vermietet. Sie betreten die Immobilie über einen nachträglich angebauten Windfang und gelangen in die Essdiele. Diese bildet auch den Mittelpunkt des Erdgeschosses mit Treppe ins Obergeschoss und in den Keller. Angrenzend an die Essdiele befindet sich die kleine Küche mit Blick in den Garten und neben dem Zugang aufs sonnenverwöhnte Grundstück ein Badezimmer mit Wanne. Das Badezimmer und die Küche wurden 2014 erneuert. Komplettiert wird das Erdgeschoss mit dem Wohnzimmer. Im Obergeschoss befinden sich zwei Zimmer und der Zugang in den ausgebauten Spitzboden. Hier finden sie zwei weitere Räume vor, welche derzeit als Arbeitszimmer genutzt werden und nicht in der angegebenen Wohnfläche berücksichtigt worden sind. Das Haus ist teilunterkellert. Hier hat die 2017 erneuerte Gasheizung Ihren Platz gefunden. Das Grundstück ist eingewachsen und von der Straße nicht einsehbar. Eine Garage und ein Gartenschuppen stehen zur Nutzung zur Verfügung. Aus Rücksichtnahme auf die Privatsphäre der Mieter haben wir auf Innenbilder verzichtet. Gerne informieren wir Sie ausführlicher und haben weitere Unterlagen zur Immobilie.

Ausstattung

- unbefristet vermietet
- Drei Zimmer
- ausgebautes Studio
- eventuelle Anbaumöglichkeit
- Teilkeller
- Sonniges Grundstück
- Garage

Lage

Ihr neues zu Hause liegt in einem ruhigem Wohngebiet am Rande der Landeshauptstadt Kiel nahe des Drachensee. Hier können Sie Ihre Wohnträume verwirklichen.

Um Sie herum finden Sie eine komplette Infrastruktur. Lebensmittelgeschäfte, viele Einzelhandelsgeschäfte und Handwerksbetriebe sind in und um Kiel ortsansässig.

Kindergärten und alle Schularten können Ihre Kinder mit dem Bus erreichen.

Alle Sportarten werden in Kiel angeboten. Da ist sicher auch etwas für Sie dabei.

Sonstiges

Die angebotene Immobilie wird ohne Käuferprovision angeboten.

Alle vorstehenden Daten beruhen auf Angaben des Verkäufers. Bei aller Sorgfalt können wir keine Gewähr für die Richtigkeit der Angebotsdaten übernehmen.

Der Zwischenverkauf bleibt vorbehalten.

Bitte geben Sie Ihre vollständige Postanschrift, E-Mail und Telefonnummer an und haben Sie Verständnis dafür, dass wir nur Anfragen mit kompletten Adressdaten beantworten können.

Vielen Dank!

ImmobilienDuo Tina Lamb & Hauke Finck GbR

Bahnhofstraße 52

24217 Schönberg

info@immobilienduo.de

Energiebedarfsausweis



373,80 kWh/(m²*a)

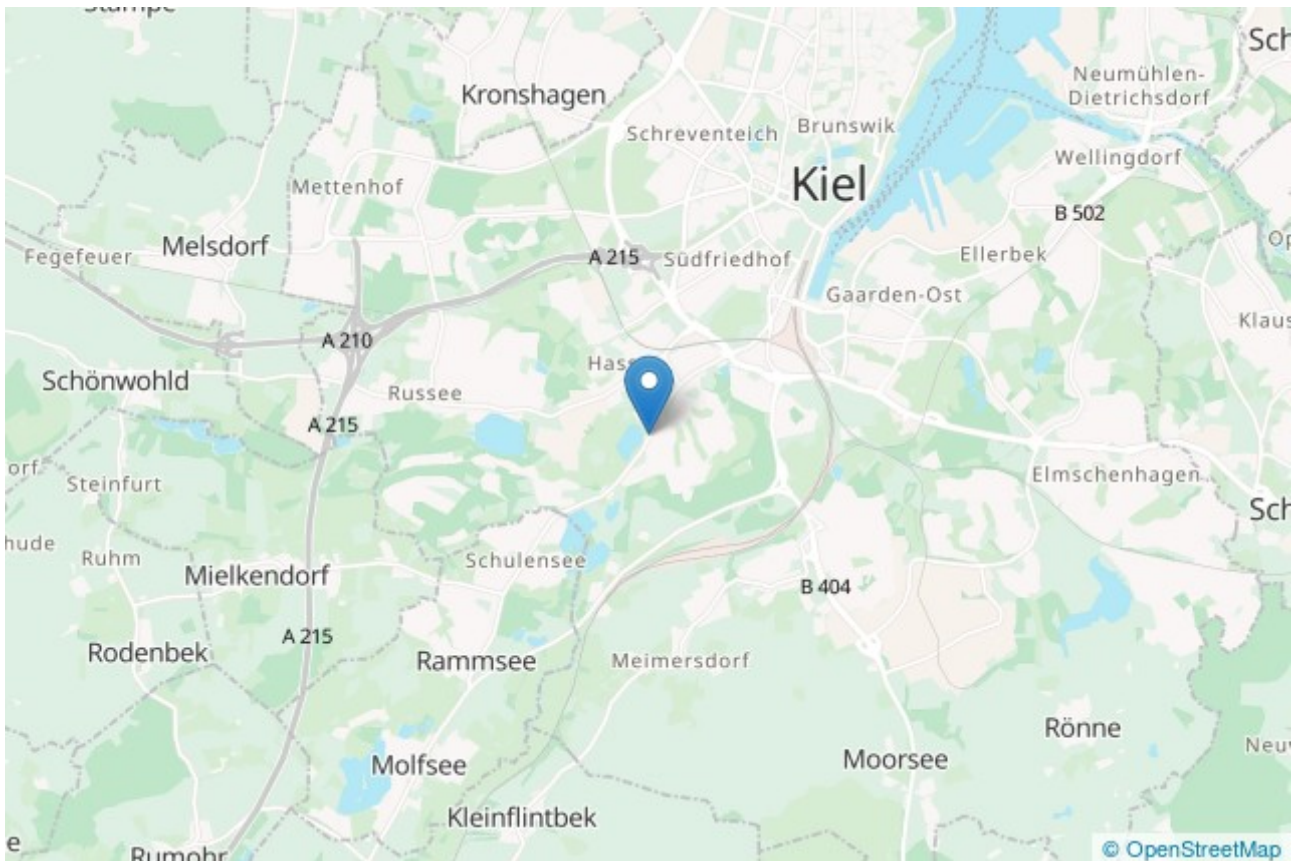
Endenergiebedarf	373,80 kWh/(m ² *a)
Energieverbrauch inkl. Warmwasser	✓
Befeuerungsart	Gas
Wesentlicher Energieträger	GAS
Energieeffizienzklasse	H
Gültig bis	13.07.2033

Ihr Ansprechpartner

Name	Hauke Finck
Telefon	04344 4059171
Ort	24217 Schönberg
E-Mail	hauke.finck@immobilienduo.de

Lage und Umgebung

24113 Kiel



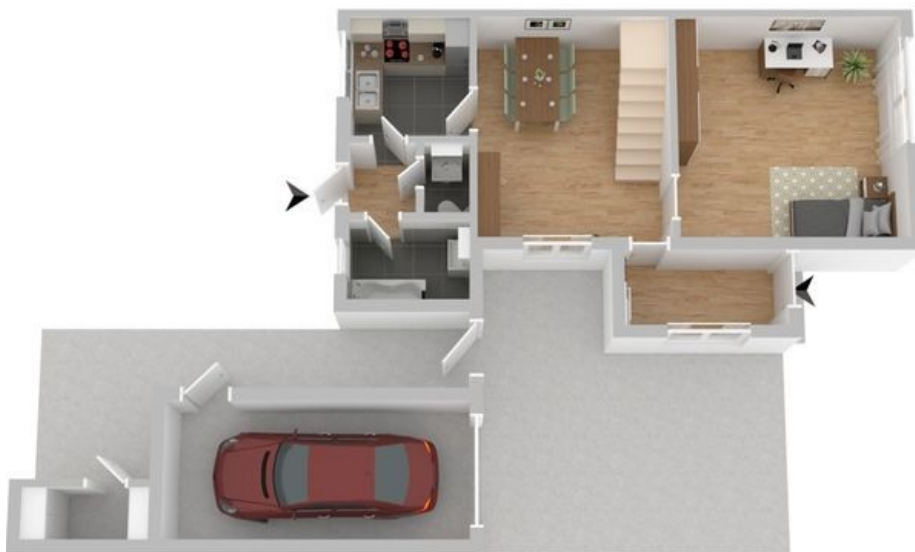


Doppelhaushälfte





Garten



Erdgeschoss



Obergeschoss



Dachgeschoss